

PODĚBRADY

2023



Poděbrady

Jsou největší středočeské lázně. Od roku 1908 se zaměřují na léčbu nemocí srdce, cukrovky nebo pohybové ústrojí. Každý rok se zde léčí 25 tisíc klientů.

Poděbrady jsou ideální základnou pro výlety do okolí. K dispozici je půjčovna kol, na Labi kotví výletní loď Král Jiří a malá soukromá výletní loď Kapitán Korkorán s velmi netradičním programem (<https://lod-korkoran.cz>), svézt se můžete vyhlídkovým vláčkem a až vám budou Poděbrady malé, můžete se vypravit do ZOO Chleby, na zámek Loučeň či navštívit Nymburk nebo Kutnou Horu, to vše je v okruhu třiceti kilometrů. Také o kulturní akce je v lázních postaráno, program je pestrý. Poděbrady jsou skvostné město pro všechny. Klidné a přitom kypící kulturou i krásnou přírodou, na své si přijde milovník relaxu a gastronomie, zvědavý výletník nebo třeba aktivní sportovec, který si chce zlepšit formu na cyklostezce.

**REKONDIČNÍ POBYTY pro dvě osoby
nebo jednotlivce
jsou sjednány od 1.května do 24.září
2023 v zařízení:**

Hotel LIBUŠE ***

Příjezd v pondělí od 13.00 hod. a odjezd v neděli do 10.00 hod.

Procedury probíhají v cca 30 m vzdáleném HOTELU CHARICLEA.



SLUŽBY ZAHRNUTÉ V CENĚ POBYTU

- 6 x ubytování ve dvoulůžkovém (jednolůžkovém) pokoji (pondělí až neděle),
- 6 x polopenze (bufetová snídane, večeře výběr ze 3 menu)
- konzultace s lékařem
- 1x uhličitá koupel
- 1x perličková koupel
- 2x klasická částečná masáž
- 1x hydrojet (masážní lůžko)
- 1x parafinový zábal rukou
- 2x solná jeskyně
- 2x oxygenoterapie



CENA NEZAHRNUJE 6x lázeňský poplatek ve výši 30,- Kč/osoba/den

Parkovné ve výši 100,-Kč/den

Možnost dokoupení obědů v ceně 200,-Kč/osoba/den

Hotel Libuše *** je příjemný lázeňský hotel ve středu města situovaný na okraji lázeňského parku. Kousek to budete mít jak do města, lázeňského parku, tak na nádraží.

Lůžková kapacita objektu činí 64 lůžek. Všechny pokoje jsou vybaveny sprchou a WC, telefonem, ledničkou a TV se satelitním příjmem. Na pokojích je k dispozici WiFi připojení. Na recepci vám podají veškeré informace týkající se kulturního i sportovního vyžití.

U hotelu Libuše nejsou k dispozici parkovací místa, parkuje se na Centrálním parkovišti v ulici Lázeňská (cca 100 metrů od hotelu). Parkovací lístek při dojezdu předáte na recepci, kde uhradíte celkovou částku za parkování a bude vám předán jiný parkovací lístek, který poslouží při odjezdu. K vyložení zavazadel je možno předjet přímo před hotel a odjet na zmiňované parkoviště. Parkování se předem nerezervuje.

Z Hotelu Libuše se dochází na procedury do cca 30 m vzdáleného Hotelu Chariclea. Procedury jsou předem načasovány a pokud vám ze zdravotních důvodů nebude některá z nich vyhovovat, je možné je na recepci Balneo Chariclea zaměnit za jinou. Zároveň je možné si zakoupit vstup do bazénu (180,-Kč/ osoba/hod. nebo 500,-Kč /osoba/den).

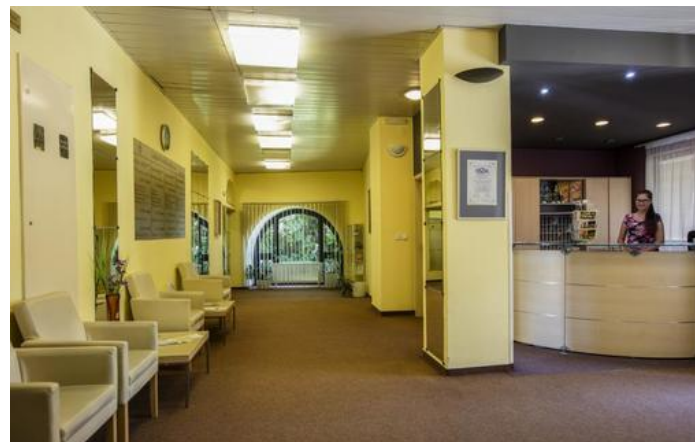
Snídaně je v hotelu Libuše formou rautu a večere jsou servírované podle vašeho předchozího výběru ze tří jídel. Výběr večere v den příjezdu je ze dvou jídel.

Hotel Libuše



Hotel Chariclea





HOTEL LIBUŠE ***

cena za osobu 1/2 lůžkový

člen 8 190,-Kč **nečlen 9 190,-Kč**

cena za osobu 1/1 lůžkový

člen 10 590,-Kč



ZAJIŠTĚNÍ REKONDIČNÍCH POBYTŮ ČLENŮM

- Od února 2023 bude umístěn na www.nosppp.cz přehled termínů rekondičních pobytů a způsob přihlášení člena,
- člen si objedná pobyt na telefonním čísle **734 435 591**, svaz termín požadovaný členem zarezervuje, členu přidělí variabilní symbol pro úhradu zálohy ve výši 1.000,-Kč na osobu, po obdržení zálohy požadovaný termín závazně zaeviduje,
- člen uhradí doplatek ceny nejpozději 50 dní před nástupem pobytu,
- svaz uhradí cenu pobytu lázním včetně příspěvku 1.000,- Kč na člena,
- svaz odešle členu lázeňský poukaz včetně pokynů na jím uvedenou adresu,
- **podmínkou přidělení poukazu je délka členství více než 1 rok a řádný odvod členských příspěvků ZO na svaz,**
- **členu může být poskytnut maximálně jeden rekondiční pobyt v rámci kalendářního roku. Příspěvek 1.000,-Kč obdrží jen člen, který jej nečerpal v roce 2022,**
- **storno poplatek za nenastoupený pobyt bez potvrzení o zdravotních nebo jiných závažných důvodech hradí člen.**

